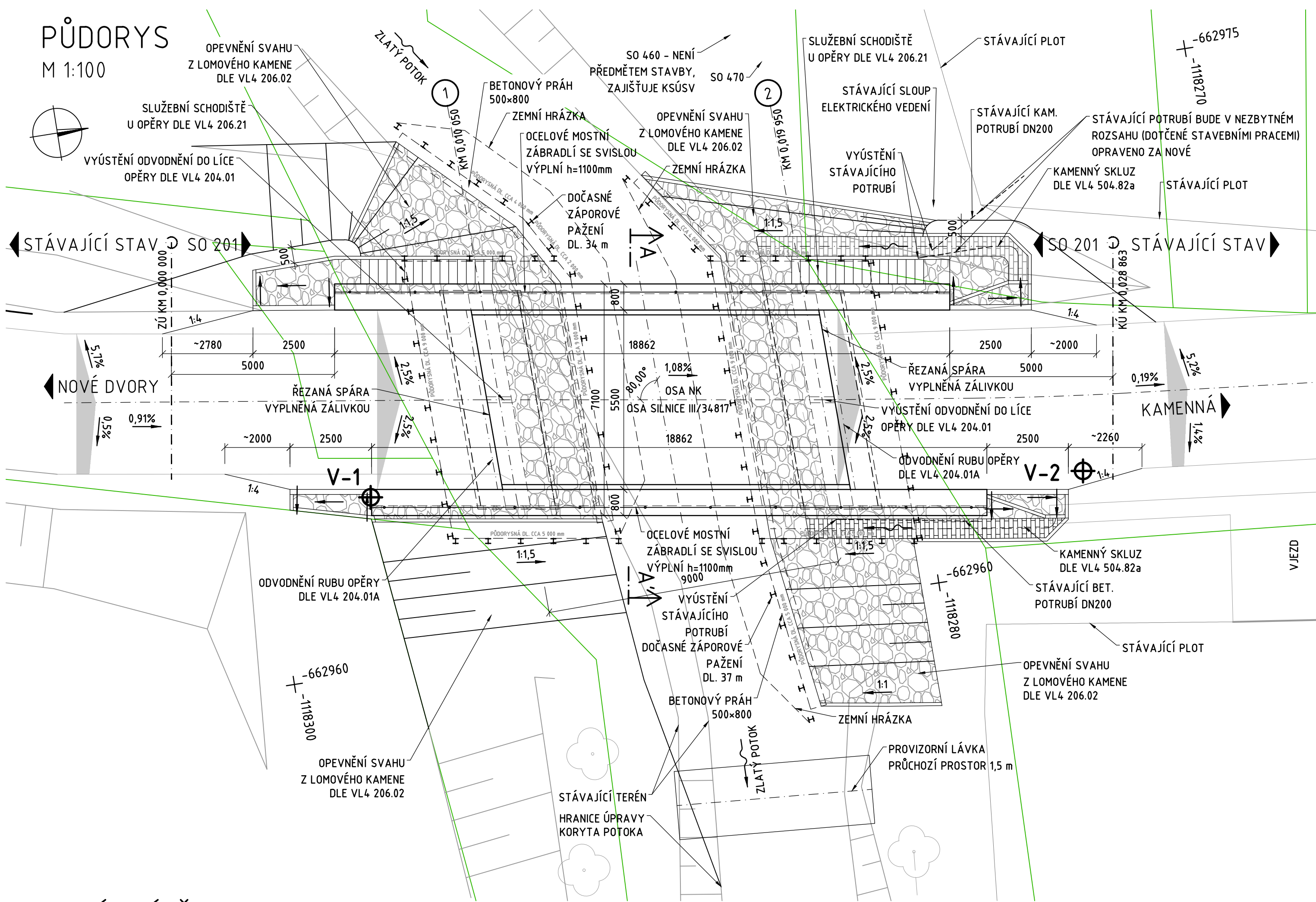


PŮDORYS  
M 1:100



MATERIÁLY:

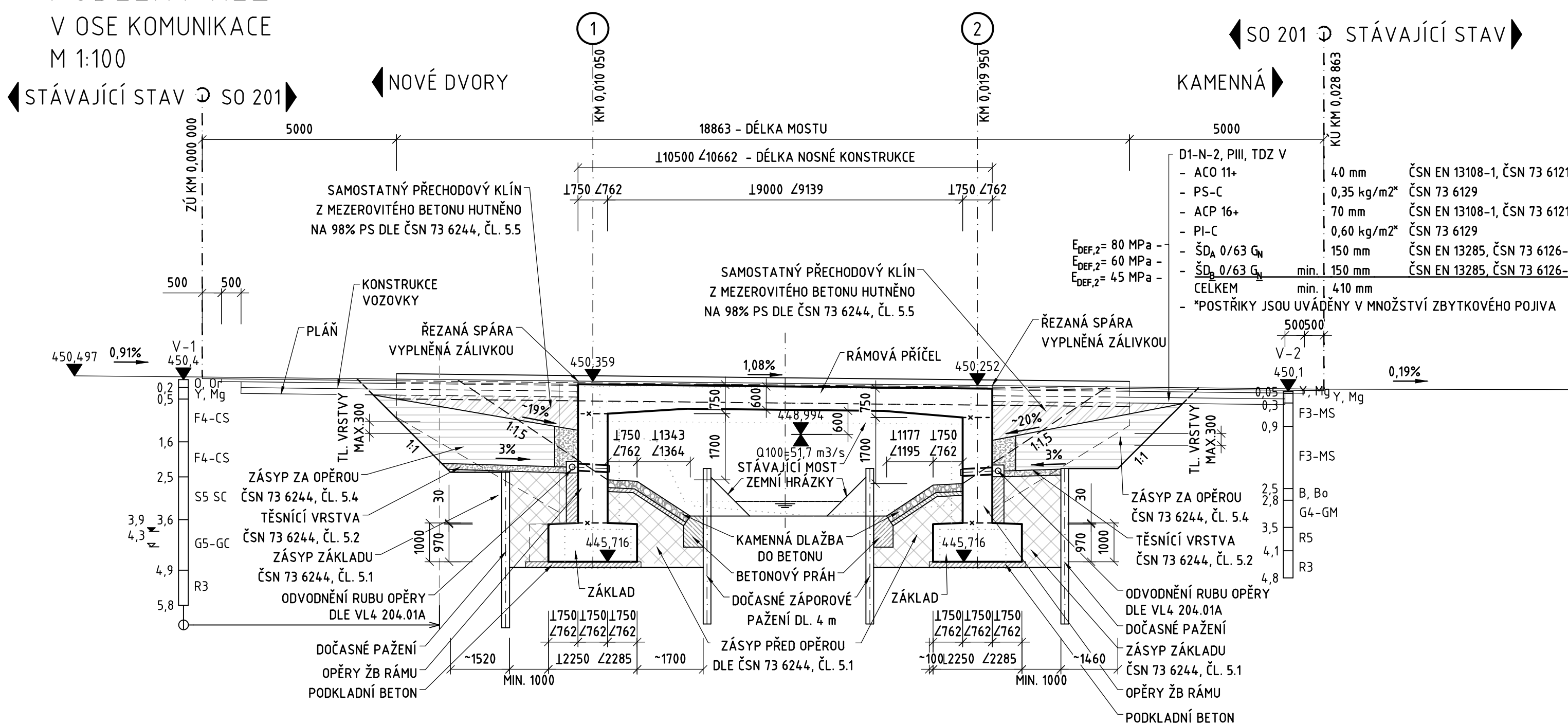
- BETON:**  
DLE TKP18 A ČSN EN 206+A2  
• PODKLADNÍ BETON POD ZÁKLADY C30/37 - XA2  
• PODKLADNÍ BETON PRO POLOŽENÍ LOMOVÉHO KAMENE C20/25n - XF3  
• ZÁKLADY C30/37 - XF3+XA2  
• PŘECHODOVÉ KLÍNY MCB-8  
• OPĚRY ŽB RÁMU C30/37 - XF2 + XD1  
• RÁMOVÁ PŘÍČEL C30/37 - XF2 + XD1  
• ŘÍMSY C30/37 - XF4 + XD3  
• BETONOVÉ PRAHY C25/30 - XF3

- OCEL:**  
DLE ČSN EN 10 027; ČSN 42 0139; ČSN EN 10 080  
• B500B

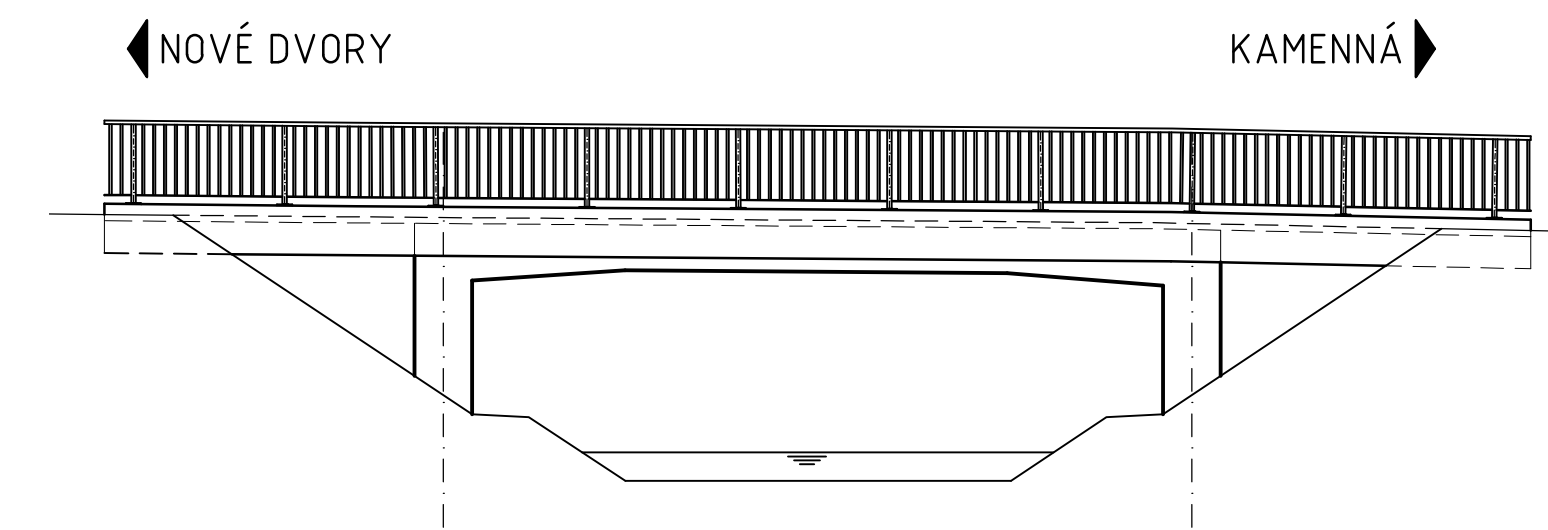
- STÁVAJÍCÍ SÍŤ:**  
CETIN  
CD TELEMATIKA  
EL. VEDENÍ NADZEMNÍ
- NOVÉ SÍŤE:**  
SO 460 - PŘELOŽKA KABELU CETIN a.s. - NENÍ  
PŘEDMĚTEM STAVBY, ZAJIŠŤUJE KSÚSV  
SO 470 - PŘELOŽKA KABELU ČD TELEMATIKA a.s.

- LEGENDA:**  
HRANICE KN

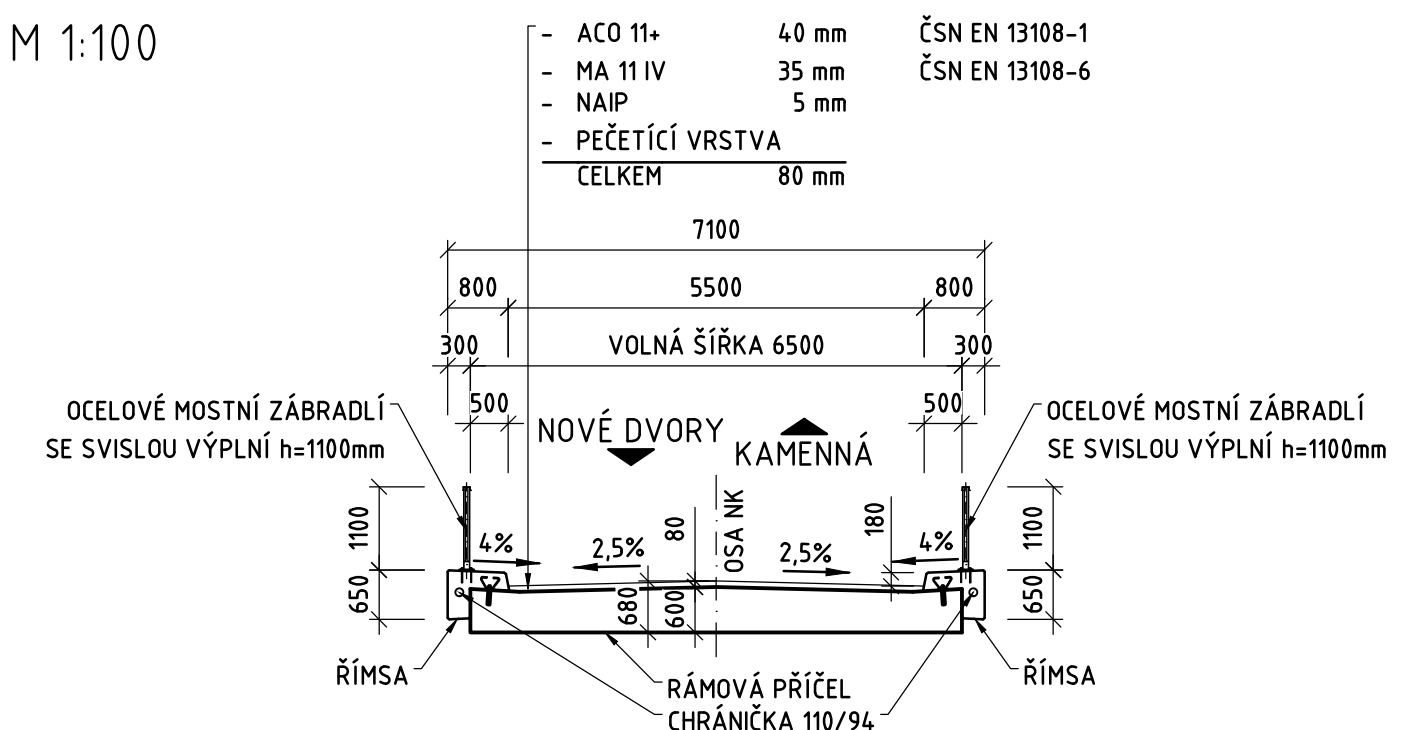
PODÉLNÝ ŘEZ  
V OSE KOMUNIKACE  
M 1:100



POHLED  
M 1:100



VZOROVÝ PŘÍČNÝ ŘEZ  
M 1:100



Souřadnicový systém S-JTSK, Výškový systém B.p.v

Název stavby: <b>III/34817 KAMENNÁ - MOST EV. Č. 34817-2</b>		
Objednatel:  Krajská správa a údržba silnic Vysočiny, příspěvková organizace Kosovská 1122/16, 586 01 Jihlava		
Zhotovitel dokumentace:  M4 Road Design s.r.o. Koželužská 2246/5, 180 00 Praha 8 Datová schránka: v2rb0z E-mail: info@m4rd.cz	Hlavní inženýr projektu: Ing. DAVID MALINA Vedoucí projektant: Ing. DAVID MALINA	
Vypracoval: Ing. MATOUŠ SVOBODA	Zodpovědný projektant: Ing. DAVID MALINA	Zkontroloval: Ing. ROSTISLAV JEŽEK
Část / SO:	Čís. zakázky: 21_044	Čís. paré:
D.1.2 SO 201 - MOST EV. Č. 34817-2		
Datum: 09/2024		
Název přílohy: <b>PŘEHLEDNÝ VÝKRES - NOVÝ STAV</b>	Měřítko: 1:100	Čís. přílohy: 4
Formát: 3x2A4		